



Sebelum melakukan instalasi Windows XP Service Pack (SP) 2 :

1. Pastikan Microsoft Windows XP anda telah memiliki lisensi yang legal. Jika belum silahkan menghubungi pihak PSDI-ITB
2. Download terlebih dahulu CD Microsoft Windows SP2

<ftp://ftp.itb.ac.id/pub/WinUpdate/Windows-XP/WindowsXP-KB835935-SP2-ENU.exe>

NB: Perlu diperhatikan, bahwa instalasi ini akan memakan waktu yang cukup lama (\pm 30 menit). Dan space harddisk yang diperlukan sekitar \pm 500Mb.

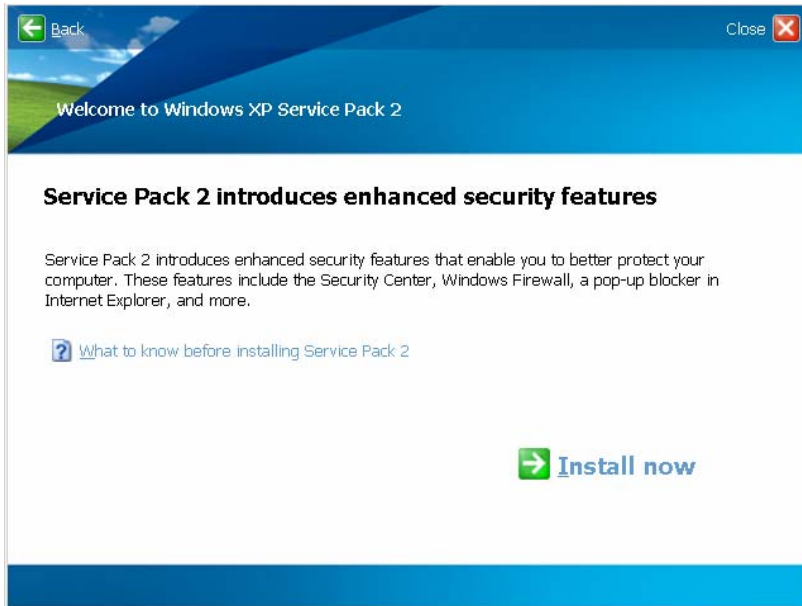
Langkah-langkah instalasi di bawah ini menggunakan source dari CD, bukan dari alamat diatas. Namun secara garis besar proses yang dilakukan tidak jauh berbeda

Instalasi :

1. Masukkan CD Microsoft Windows Service Pack 2

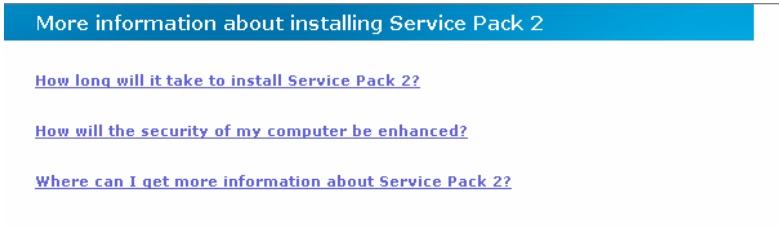


2. Klik **Continue**



3. Untuk mengetahui fitur dan requirement dari Service Pack 2, silahkan meng-klik **What to know before installing Service Pack 2**. Jika anda sudah mengerti, langkah selanjutnya ialah opsi **Install Now**.

(Perlu diperhatikan, jika requirement SP2 tidak anda penuhi, dapat menyebabkan kegagalan dalam instalasi)



How long will it take to install Service Pack 2?

Up to 2 hours, but it can be less, depending on your computer's configuration. When you see the progress indicator, no more input is required and you can leave the computer while installation is completed.



Progress Indicator

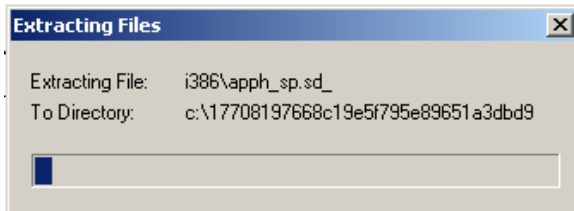
[▲ Back to Top](#)

How will the security of my computer be enhanced?

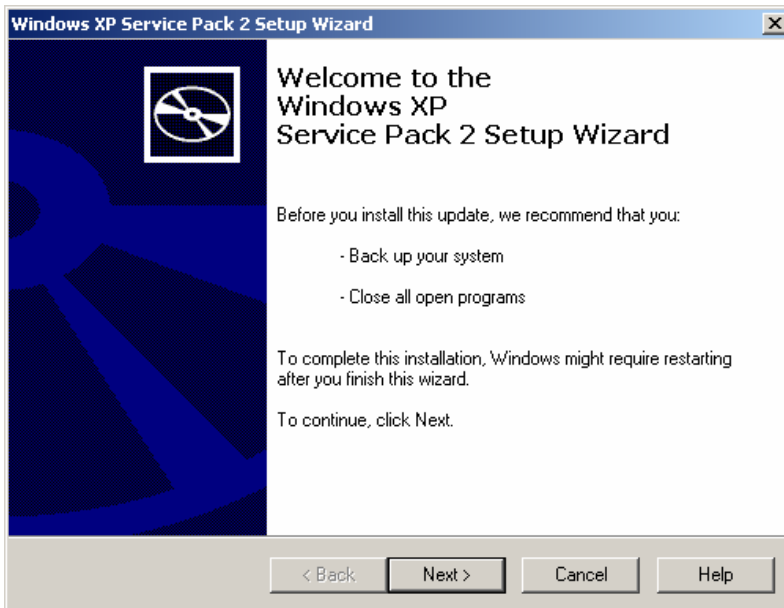
Service Pack 2 includes the following new security enhancements for your computer:

- Windows Security** ♦ The Security Center makes it easy for you to view

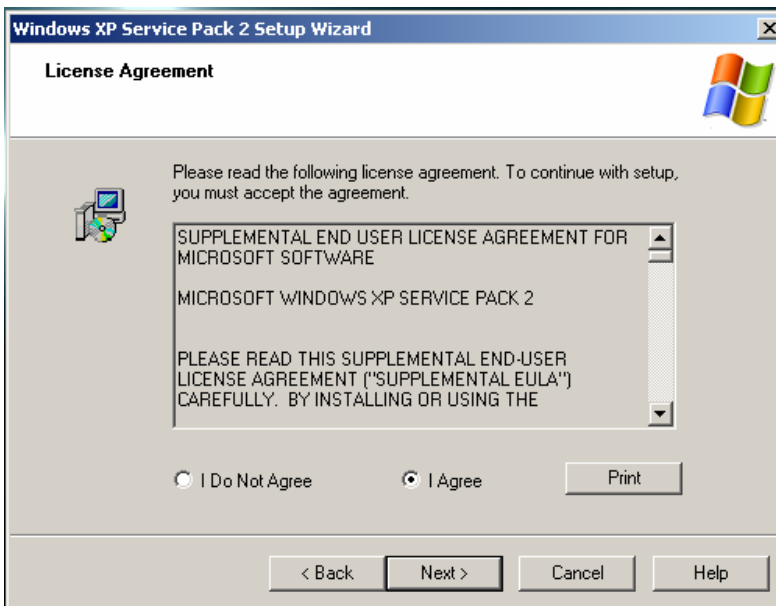
4. Lalu, silahkan anda memilih menu **Install Now**, dan anda akan masuk dalam proses ekstrak file



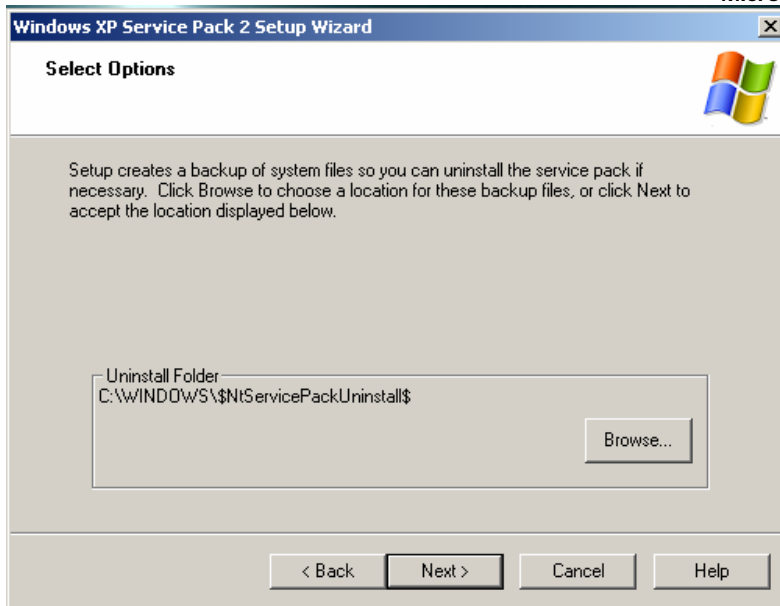
5. Klik **Next**



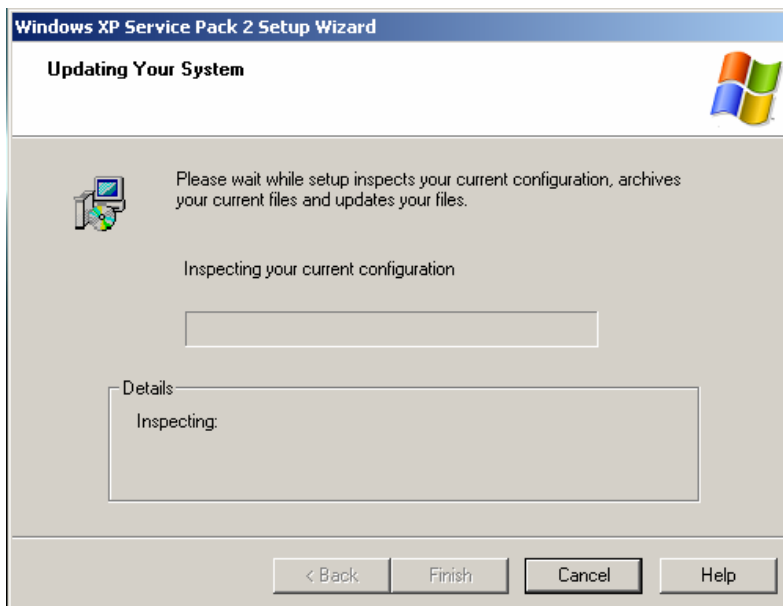
6. Pilih **I Agree...** lalu klik **Next...**



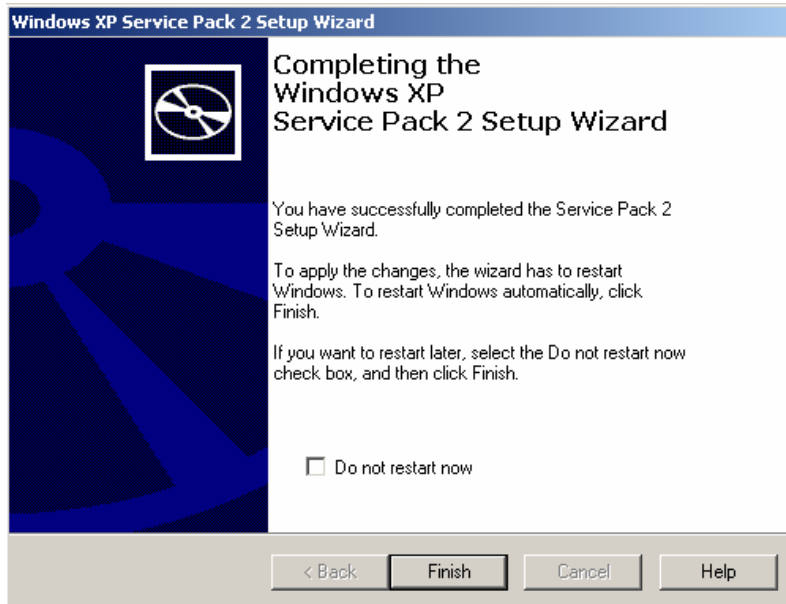
7. Klik **Next..**



8. Klik **Next...**, lalu tunggu karena proses ini memakan waktu paling lama



9. Setelah semuanya selesai, tinggal klik **Finish...**



10. Lalu, komputer anda akan direstart.

Setelah instalasi Microsoft Windows XP SP2, anda dapat melanjutkan ke bagian Update Windows. Proses ini cukup singkat, dan setelah itu anda tinggal menunggu update yang akan datang ke komputer anda. Perlu diperhatikan bahwa Update Windows ini tidak melakukan query ke server windows di luar ITB, tetapi hanya mengambil update ke dalam kampus sehingga lebih cepat dan menghemat bandwidth ITB tentunya.

Requirement proses Update Windows ITB:

- Semua varian Microsoft Windows 2000 dengan Service Pack (SP) 3
- Microsoft Windows XP Profesional Service Pack 2
- Semua varian Microsoft Windows 2003
- ***Proses update hanya bisa dilakukan di dalam jaringan ITB***

Proses instalasi

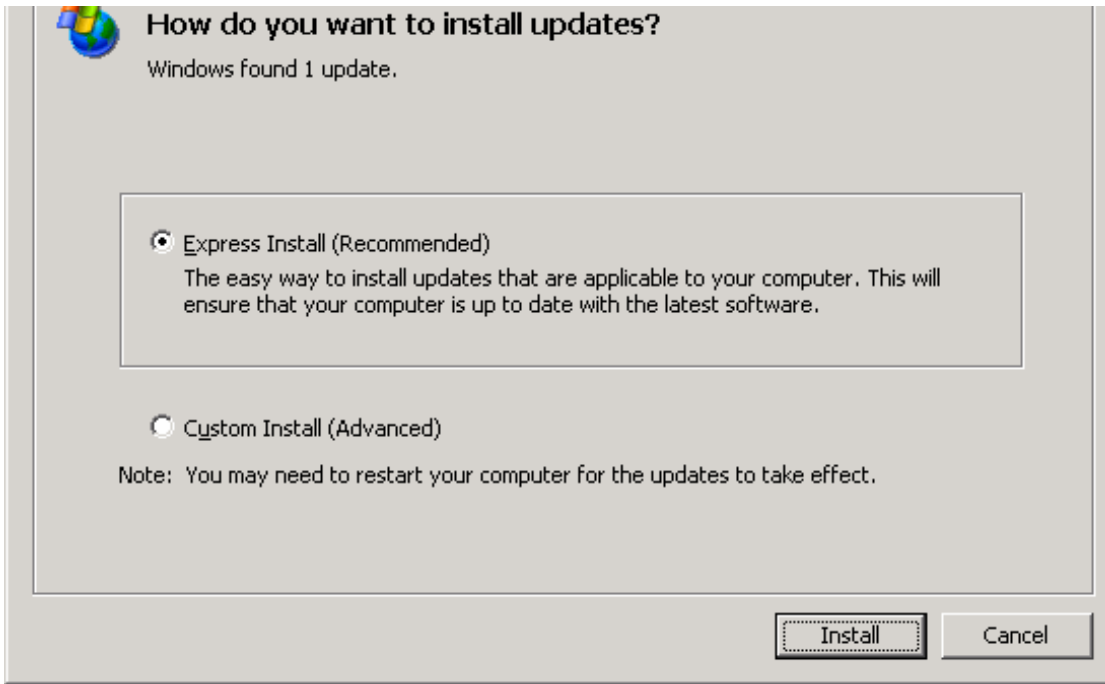
1. Download file **update.bat** (<http://psdi.itb.ac.id>)
2. Klik 2 kali file update.bat
3. Tunggu hingga file tersebut berjalan dan menutup sendiri.
4. Setelah semuanya selesai, restart komputer anda

Setelah itu, semua proses update akan berjalan secara background. Kemudian anda perlu memperhatikan dibagian kanan bawah desktop anda.

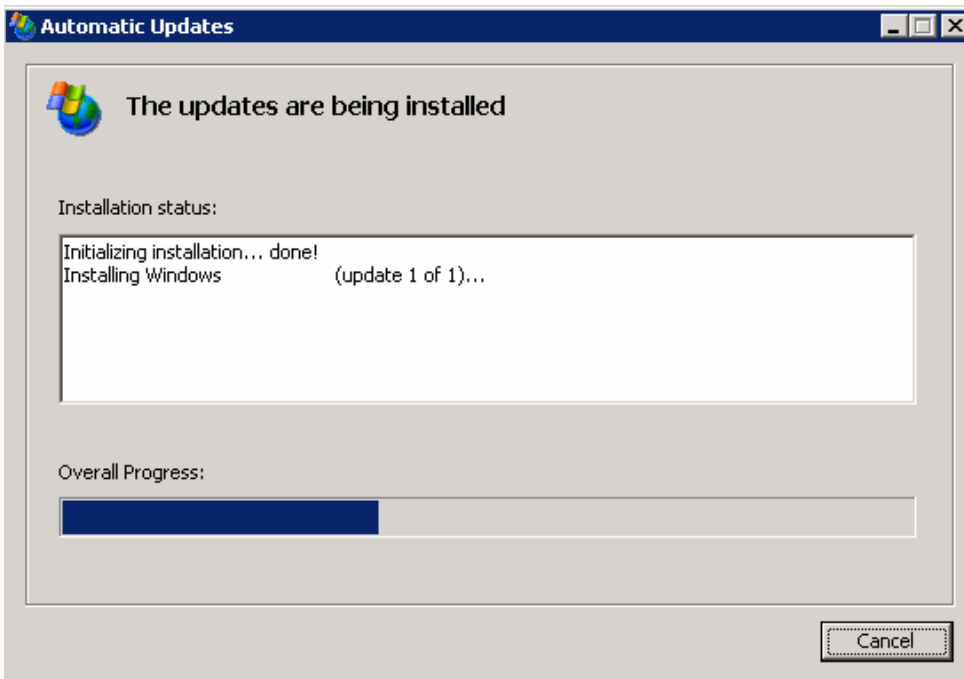
Jika terlihat tanda update windows (bola dunia dengan lambang Microsoft Windows)



Klik 2 kali tanda tersebut., akan muncul

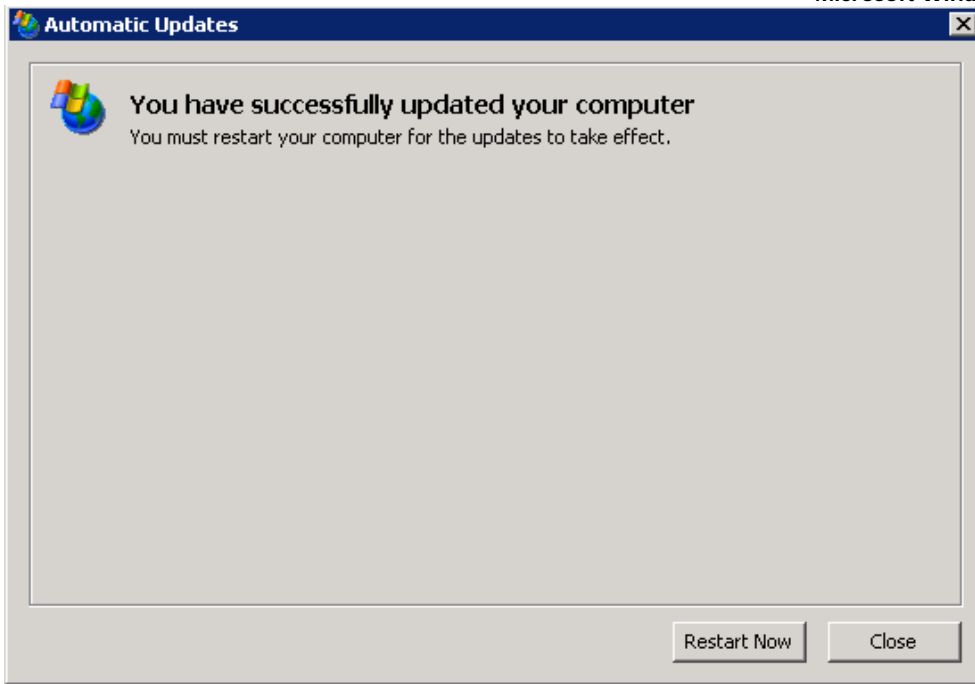


Pilih **Express Install**, lalu klik **Install**



Maka akan terlihat proses update windows yang anda lakukan

Setelah selesai, akan ada pilihan untuk me-Restart ataupun Close update tersebut.



Setelah semua proses dilakukan maka windows anda telah memiliki versi terbaru.

Jangan lupa untuk memperhatikan bagian kanan bawah desktop anda apakah anda tanda



By PSDI-Team 2004

Pertanyaan, saran dan kritik dapat ditujukan ke PSDI-ITB